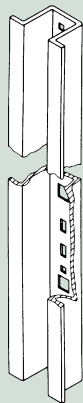


Líneas de vida

Líneas de vida para escaleras de doble larguero

En escaleras verticales ZARGES según DIN 18 799-1 y DIN EN ISO 14 122-4, DIN EN ISO 14 396

Guía anticaída

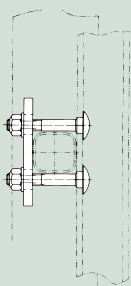


Acabado	Acero galvanizado		
Longitud mm	1,40	1,96	2,80
Referencia	47530	47531	47532

Acabado	Acero inoxidable V4A (1.4571)		
Longitud mm	1,40	1,96	2,80
Referencia	47550	47551	47552

Fijación guía

Para fijar a una escalera de peldaños de 30 x 30 mm.
Necesario como mínimo cada 1,68 m.
Véase manual de montaje.



Acabado	Referencia
Acero inox. V4A (1.4571)	47556

Puerta de pasaje para Escaleras verticales. Según la normativa EN 353-1

Para uso en escaleras verticales con largueros dobles.
Cierre automático gracias a mecánica de muelle con guía anticaída.
Dos cierres automáticos de acceso y salida.
En estado cerrado solamente se puede abrir manualmente.
Material: acero galvanizado (material de acero inoxidable a consultar).
Para montaje en: Barandilla de salida ref. 43243/44243 y barandilla de salida recortada ref. 43248/44248. Véase capítulo de escaleras verticales.
Otras dimensiones de larguero bajo pedido.



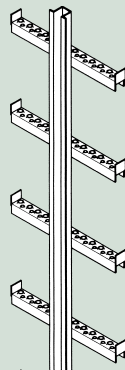
Referencia	43504
------------	-------

Líneas de vida para escaleras de un larguero

Si el espacio disponible en el lugar de montaje no permitiera la utilización de escaleras verticales con larguero doble, pueden utilizarse también escaleras de larguero único en las que la línea de vida constituye al mismo tiempo el larguero de la escalera (en el centro).

Guía anticaída con peldaños.

Acabado a elegir en acero, acero galvanizado o acero inoxidable V4A (1.4571).
Peldaño soldado a la guía, perforado y con topes en los extremos para asegurar la pisada.
Pletinas de unión entre los tramos de escaleras.
Ancho de escalera 370 mm.

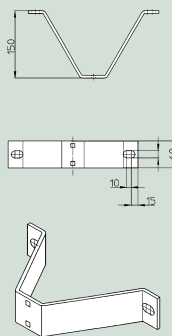


Acabado	Acero galvanizado		
Longitud mm	1,40	1,96	2,80
Referencia	47533	47534	47535

Acabado	Acero inoxidable V4A (1.4571)		
Longitud mm	1,40	1,96	2,80
Referencia	47553	47554	47555

Anclaje de pared, fijo.

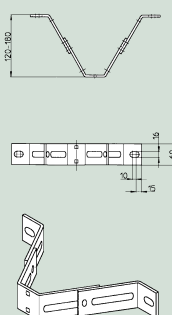
Distancia a la pared: 150 mm.
Apto para guía y escalera de un larguero. Véase manual de montaje.
Distancia máxima entre anclajes de pared: 1,12 m.



Acabado	Referencia
Acero galvanizado	47537
Acero inox. V4A (1.4571)	47557

Anclaje de pared, regulable

Graduable desde 120 - 180 mm.
Graduaciones superiores a consultar.
Véase manual de montaje.
Distancia máxima entre anclajes de pared: 1,12 m.



Acabado	Referencia
Acero galvanizado	47538
Acero inox. V4A (1.4571)	47558

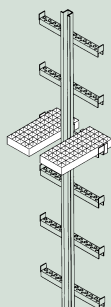
Líneas de vida para escaleras de un larguero y doble largueros



Pasador de seguridad ZARGES ZAST-FLEX

Uso flexible.
Alta seguridad gracias a un seguro múltiple.
El pasador de seguridad se puede montar o extraer en cualquier posición de la línea de vida, pero siempre teniendo en cuenta las normas de seguridad.
Muestra de uso protegida.
Patente europea otorgada.
Seguridad homologada según EN 353-1
Incluye mosquetón.
Forma redondeada, fácil deslizamiento.

Acabado	Referencia
Acero galvanizado	47562
Acero inox. V4A (1.4571)	47572
ZAST-Flex	47582



Descansillo plegable

Para montar en guías anticaída con peldaños superior a 10 m. de altura de subida (obligado).
Fabricación especial bajo pedido.

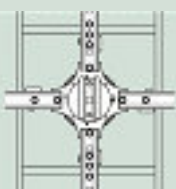
Acabado	Referencia
Acero galvanizado	47539
Acero inox. V4A (1.4571)	47559



Cinturón

EN 361 Forma A

Referencia	47524
------------	-------



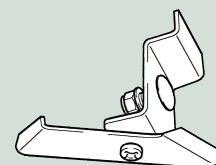
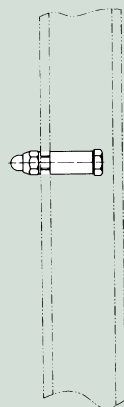
Cambio de guía

Para salida lateral y cambiar de posición horizontal a vertical.

Acabado	Referencia
Acero galvanizado	47540
Acero inox. V4A (1.4571)	47560

Cierre de guía

Acero inoxidable V4A (1.4571)



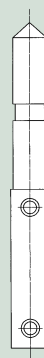
Acabado	Referencia
Fijo (Dibujo izquierdo)	47564
Móvil (Dibujo derecho)	47565



Barra de entrada

Conectable.
Longitud aprox. 1,40 m.
Puede girarse con asas de seguridad y cierre.

Referencia	47561
------------	-------



Espiga para barra

Ayuda de acceso.
A atornillar en la guía anticaída.
Longitud aprox. 25 cm.
Tornillos en el extremo superior por si la ayuda de acceso se debe quedar fija en la instalación.

Acabado	Referencia
Acero galvanizado	47563
Acero inox. V4A (1.4571)	47573